

## **RAD Sattelstütze**

Handbuch für den Austausch  
der Lagerbuchsen



# HANDBUCH FÜR DEN AUSTAUSCH DER LAGERBUCHSEN

## Inhaltsverzeichnis

1. Werkzeug

---

2. Lagerbuchsen entfernen

---

3. Lagerbuchsen montieren

---

4. Lagerbuchsen kalibrieren

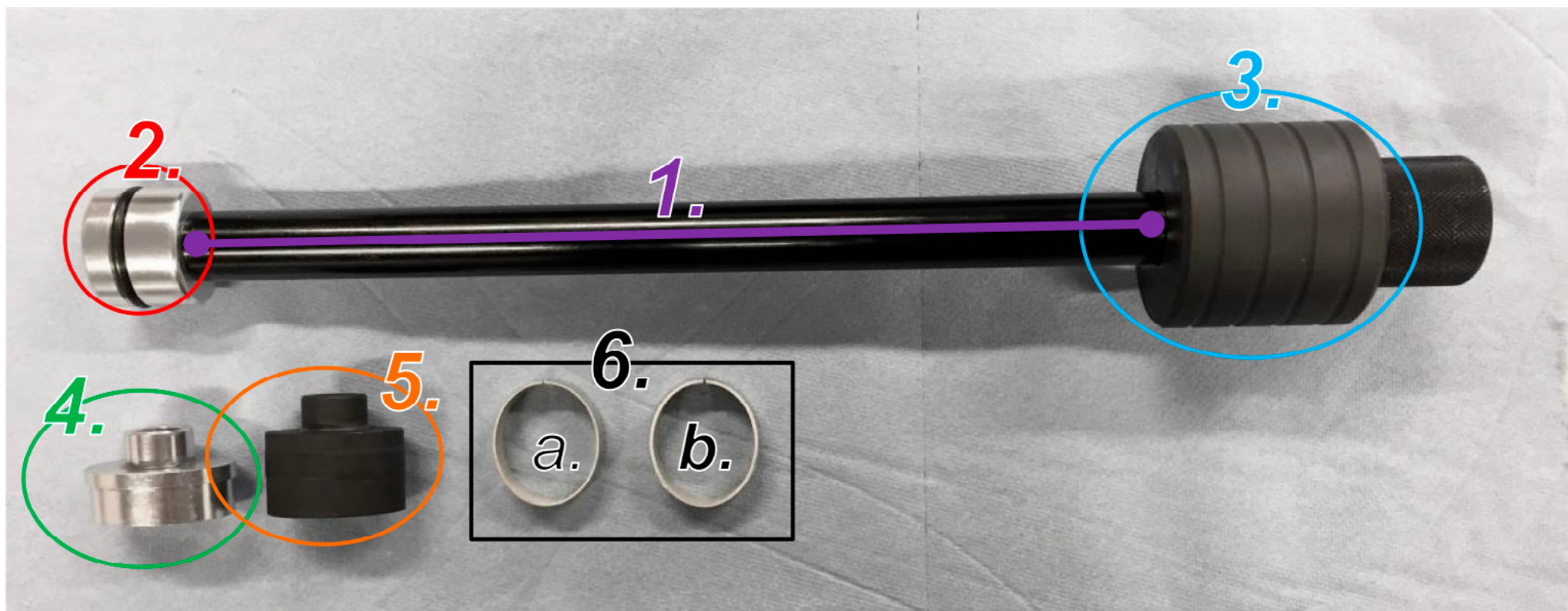
---

5. Funktionstest

---

# 1. Werkzeug

Werkzeug für die Montage und das Justieren der Lagerbuchsen (RAD & Trailsync Sattelstütze):  
Art.-Nr: 301288



**1. Dropper Post Werkzeug**

**2. Demontagewerkzeug**

**3. Gleithammer**

**4. Montagewerkzeug**

**5. Kalibrationswerkzeug**

**6. Lagerbuchsen**

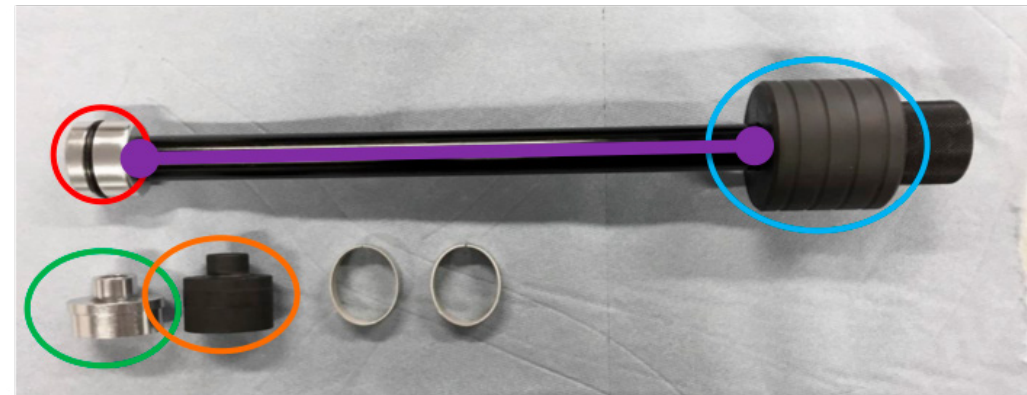
**a. Untere Lagerbuchse**

**b. Obere Lagerbuchse**



## 2. Lagerbuchsen entfernen

1. Um diesen Schritt durchführen zu können, müssen Sie zunächst das **Demontagewerkzeug** zusammen mit dem **Gleithammer** auf dem **Dropper Post Werkzeug** montieren.  
Das Demontagewerkzeug besteht aus zwei Teilen, die einen O-Ring zusammendrücken.  
Wird das Demontagewerkzeug auf dem Dropper Post Werkzeug installiert, darf dabei der O-Ring **NICHT** komprimiert werden.



Dropper Post Werkzeug

Demontagewerkzeug

Gleithammer

2. Führen Sie das **Dropper Post Werkzeug** zusammen mit dem Demontagewerkzeug soweit in das Sitzrohr ein, bis der O-Ring genau unterhalb der Lagerbuchse sitzt, die entfernt werden soll.



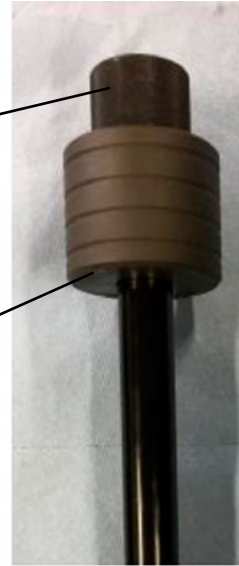
### Wichtiger Hinweis:

**Immer zuerst die obere Lagerbuchse entfernen!**

Die untere Lagerbuchse lässt sich erst entfernen, wenn die obere Lagerbuchse bereits herausgenommen wurde.

## 2. Lagerbuchsen entfernen

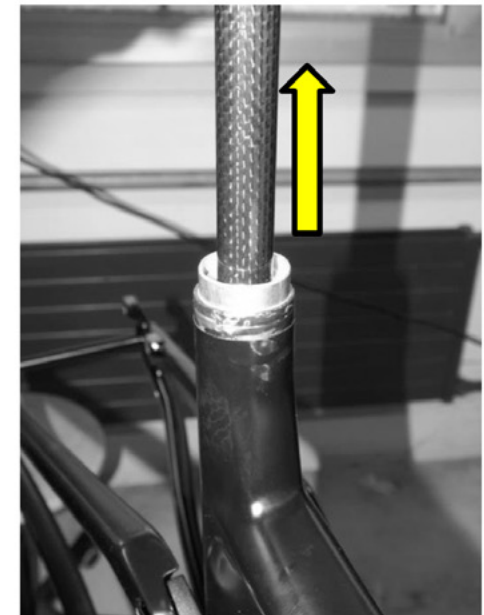
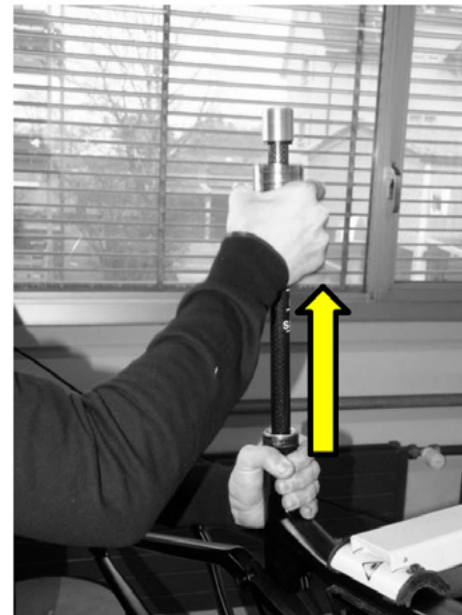
3. Drehen Sie den **oberen Griff** im Uhrzeigersinn, während Sie das **Dropper Post Werkzeug** festhalten, damit sich das **Demontagewerkzeug** einspannt.



4. Klopfen Sie mit dem **Gleithammer** gegen den **oberen Griff**, um die obere Lagerbuchse zu lösen und herauszuholen.

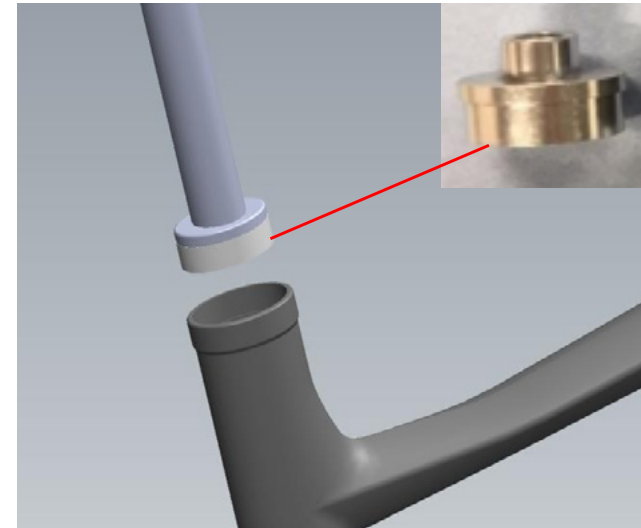


5. Wiederholen Sie die Vorgehensweise bei beiden Lagerbuchsen.



### 3. Lagerbuchsen montieren

1. Um diesen Arbeitsschritt durchführen zu können, müssen Sie das **Montagewerkzeug** auf dem **Dropper Post Werkzeug** montieren.

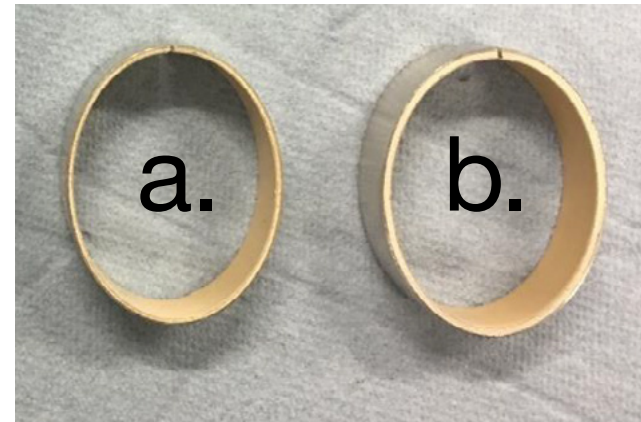


**Wichtiger Hinweis:**

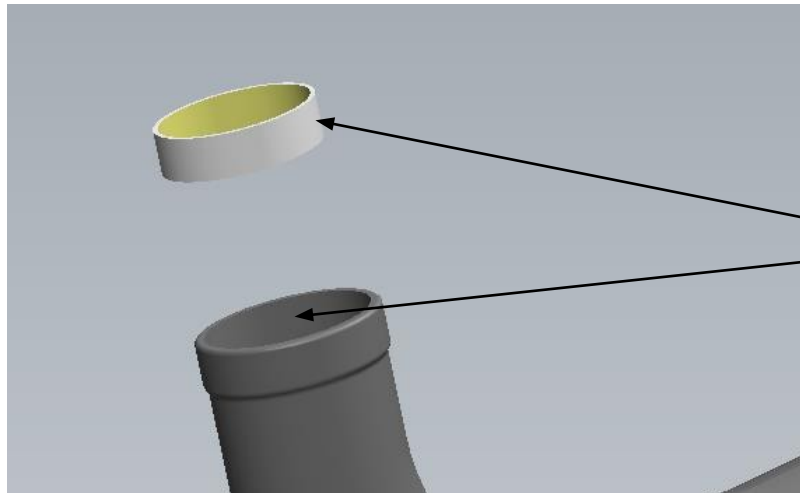
Die untere und obere Lagerbuchse unterscheiden sich im Durchmesser.

- a. Untere Lagerbuchse mit geringer Durchmesser
- b. Obere Lagerbuchse mit grösserem Durchmesser

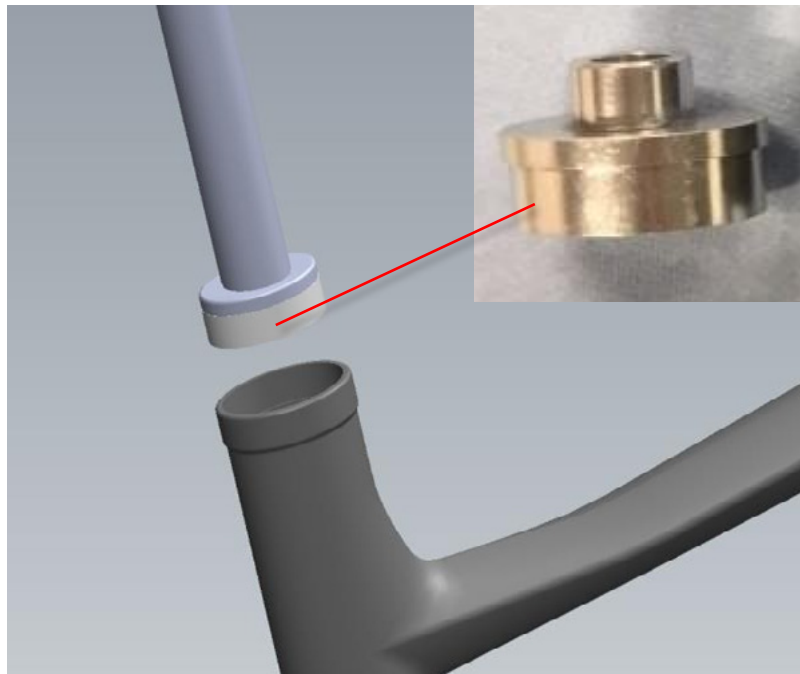
Stellen Sie sicher, dass Sie die Innenseite des Sitzrohrs gründlich reinigen, bevor Sie die Lagerbuchsen einsetzen.



### 3. Lagerbuchsen montieren (untere Lagerbuchse)

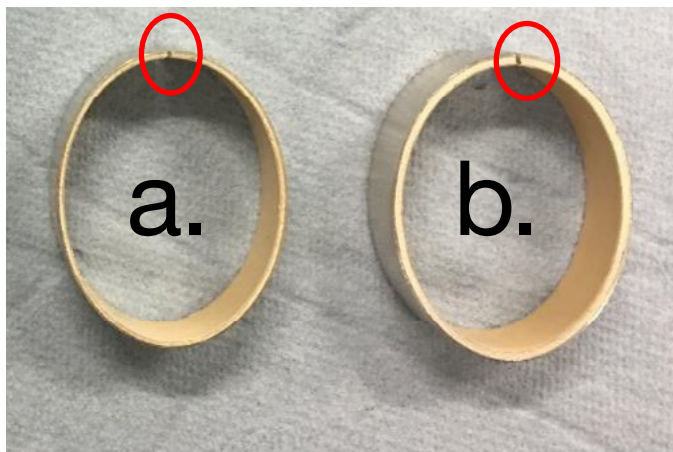


**Fetten Sie sowohl die Aussenseite der Lagerbuchse als auch die Innenseite des Sitzrohrs ein.**



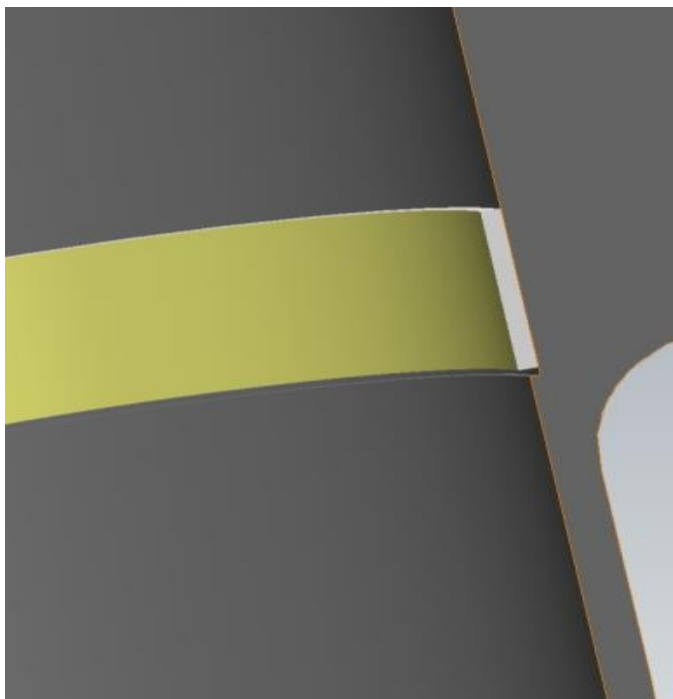
**Schieben Sie im Anschluss die untere (dünnere) Lagerbuchse über das ovale Montagewerkzeug.**

### 3. Lagerbuchsen montieren (untere Lagerbuchse)



Stellen Sie sicher, dass der Schlitz in der unteren (dünneren) Lagerbuchse nach hinten zeigt.

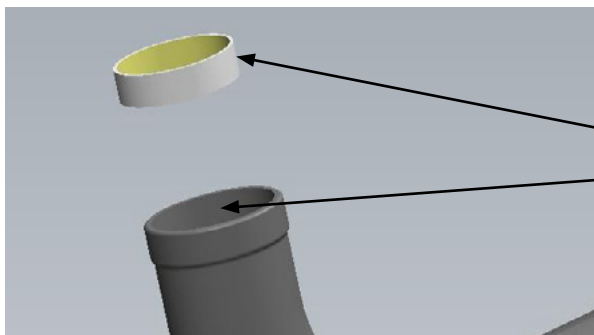
- a. Untere (dünneren) Lagerbuchse
- b. Obere (dickere) Lagerbuchse



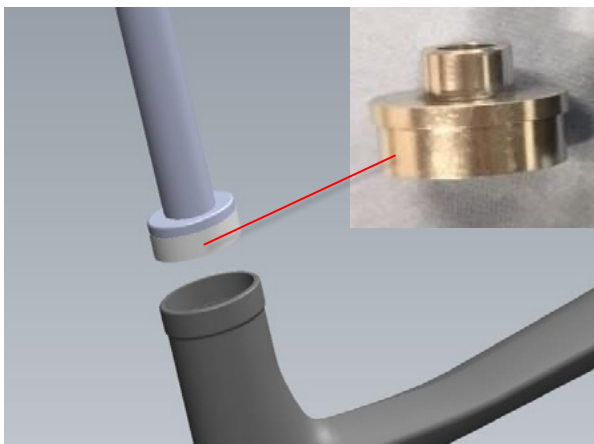
Klopfen Sie die Lagerbuchse vorsichtig mit einem Gummihammer in das Sitzrohr. Ob sie in der richtigen Position sitzt, erkennt man am veränderten Klopfgeräusch.



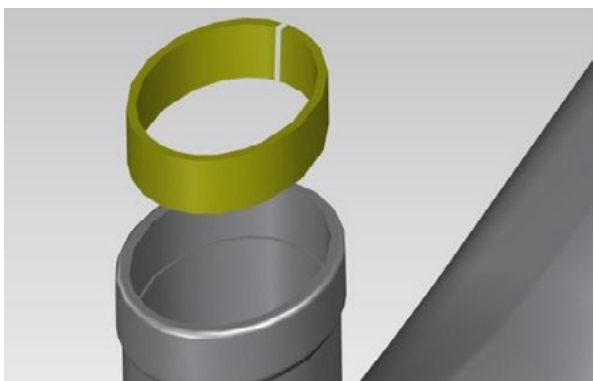
### 3. Lagerbuchsen montieren (obere Lagerbuchse)



**Fetten Sie sowohl die Aussenseite der Lagerbuchse als auch die Innenseite des Sitzrohrs ein.**

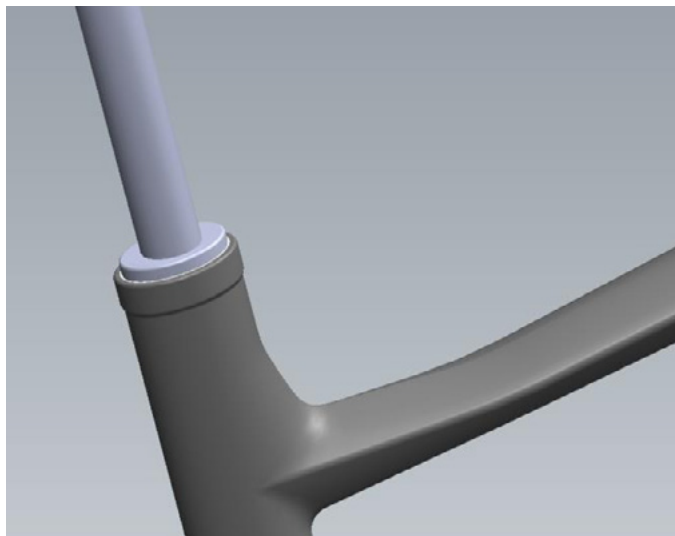


**Schieben Sie im Anschluss die obere (dickere) Lagerbuchse über das ovale Montagewerkzeug**

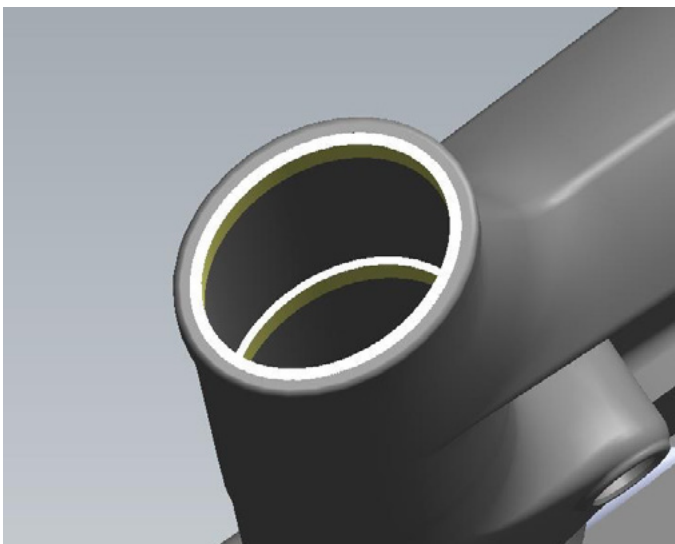


**Stellen Sie sicher, dass der Schlitz in der Lagerbuchse nach vorne zeigt.**

### 3. Lagerbuchsen montieren (obere Lagerbuchse)



**Pressen Sie die Lagerbuchse vorsichtig ein, bis sie bündig mit dem Ende des Sitzrohrs abschliesst. Sie können dafür wieder mit einem Gummihammer auf das Werkzeug klopfen.**



**Kontrollieren Sie, ob die Lagerbuchse in der richtigen Position sitzt und keine sichtbaren Schäden aufweist.**

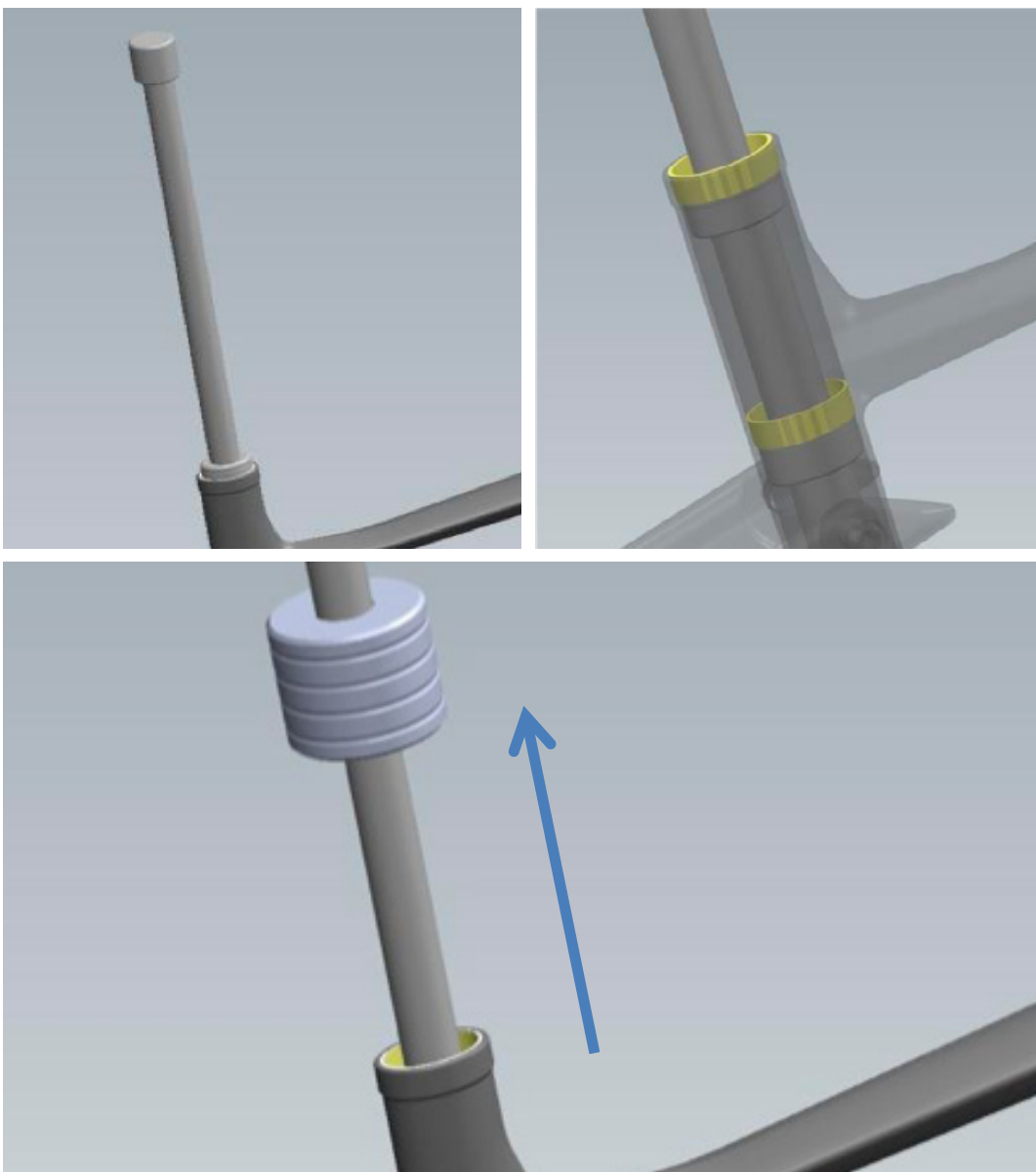
## 4. Lagerbuchsen kalibrieren

Um diesen Arbeitsschritt durchführen zu können, müssen Sie das **Kalibrationswerkzeug** auf dem **Dropper Post Werkzeug** montieren.

**Fetten Sie die Aussenseite des Kalibrationswerkzeugs ein. Schieben Sie das Dropper Post Werkzeug so weit in das Sitzrohr, bis das Kalibrationswerkzeug mittig in der oberen Lagerbuchse sitzt.**



## 4. Lagerbuchsen kalibrieren



**Klopfen Sie das Kalibrationswerkzeug mit Hilfe eines Gummihammers vorsichtig durch die obere und untere Lagerbuchse.**

Dabei wird die obere und untere Lagerbuchse automatisch justiert.

**Klopfen Sie vorsichtig mit dem Gleithammer nach oben, um das Kalibrationswerkzeug wieder aus dem Sitzrohr zu entfernen.**

Tip:

Die Buchsenkalibrierung ist kein obligatorischer Schritt, sie sollte nur dann durchgeführt werden, wenn die Sattelstütze nicht richtig gleitet. Durch das Überspringen des Kalibrierungsvorgangs wird ein festerer Sitz zwischen Sattelstütze und Buchsen erreicht.



## 5. Funktionstest

1. Montieren Sie die RAD Sattelstütze und überprüfen Sie die Funktionsweise

**Bitte beachten Sie, dass RAD über eine eingebaute Luftbremse verfügt, die das Ausfahren der Sattelstütze im letzten Teil des Vorgangs verlangsamen soll; ein "abgestuftes" Ausfahren ist daher nicht als Fehlfunktion zu betrachten.**

[Link zum technischen Handburch der RAD Sattelstütze](#)

[Link zur Pflegeanleitung der RAD Sattelstütze](#)

2. Überprüfen Sie die Funktionsweise der RAD Sattelstütze

3. **Justieren Sie die Lagerbuchsen erneut, falls die Sattelstütze nicht reibungslos ausfährt.**

